

华泰柏瑞量化先行混合型证券投资基金（A 类份额）

基金产品资料概要（更新）

更新日期：2020 年 9 月 29 日

本概要提供本基金的重要信息，是招募说明书的一部分。

作出投资决定前，请阅读完整的招募说明书等销售文件。

一、产品概况

基金简称	华泰柏瑞量化先行混合	基金代码	460009
下属分级基金简称	华泰柏瑞量化先行混合 A	下属分级基金代码	460009
基金管理人	华泰柏瑞基金管理有限公司	基金托管人	中国银行股份有限公司
基金合同生效日	2010 年 6 月 22 日		
基金类型	混合型	交易币种	人民币
运作方式	普通开放式	开放频率	每个开放日
基金经理	田汉卿	开始担任本基金基金经理的日期	2015 年 3 月 18 日
		证券从业日期	1994 年 6 月 1 日
其他	本合同存续期内，基金份额持有人数量不满 200 人或者基金资产净值低于 5000 万元的，基金管理人应当及时报告中国证监会；连续 20 个工作日出现前述情形的，基金管理人应当向中国证监会说明原因和报送解决方案。 法律法规或监管部门另有规定的，按其规定办理。		

二、基金投资与净值表现

（一）投资目标与投资策略

投资目标	以定量估值分析为主，结合基本面定性研究，力求发现价值被市场低估且具潜在发展机遇的企业，在风险可控的前提下，追求基金资产长期稳定增值。
投资范围	本基金主要投资于具有良好流动性的金融工具，包括国内依法发行上市的股票、债券、货币市场工具、权证、资产支持证券以及法律法规或中国证监会允许基金投资的其他金融工具。此外，如法律法规或中国证监会允许基金投资其他品种，基金管理人在履行适当程序后，可以将其纳入本基金的投资范围。 本基金的投资组合比例为：股票资产占基金资产的 60%—95%；债券、货币市场工具、权证、资产支持证券以及法律法规或中国证监会允许基金投资的其他证券品种占基金资产的 5%—40%。其中，基金持有全部权证的市值不得超过基金资产净值的 3%，基金保留的现

金（不包括结算备付金、存出保证金、应收申购款等）以及投资于到期日在一年以内的政府债券的比例合计不低于基金资产净值的 5%。

主要投资策略

1、股票投资策略

本基金以定量估值识别为主并结合行业和公司基本面趋势分析，以识别非完全有效市场中蕴含的各种投资机会，先行发现和介入那些企业价值被低估却具有某些隐藏价值可以提升未来股价的公司。

2、债券投资策略

3、权证投资策略

4、大类资产配置策略

业绩比较基准

中证 500 指数收益率×95%+银行活期存款利率×5%

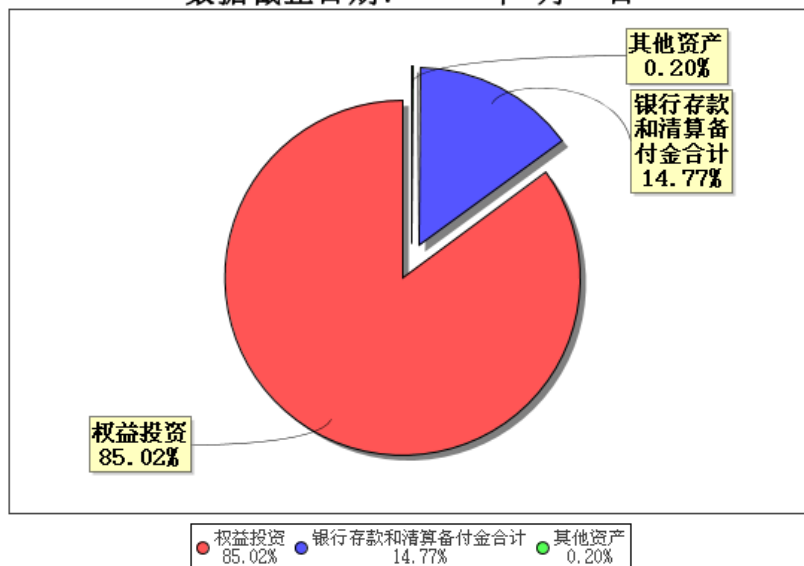
风险收益特征

本基金属于混合型证券投资基金，其预期风险与预期收益高于债券型基金与货币市场基金，低于股票型基金。

注：详见《华泰柏瑞量化先行混合型证券投资基金招募说明书》第十部分“基金的投资”。

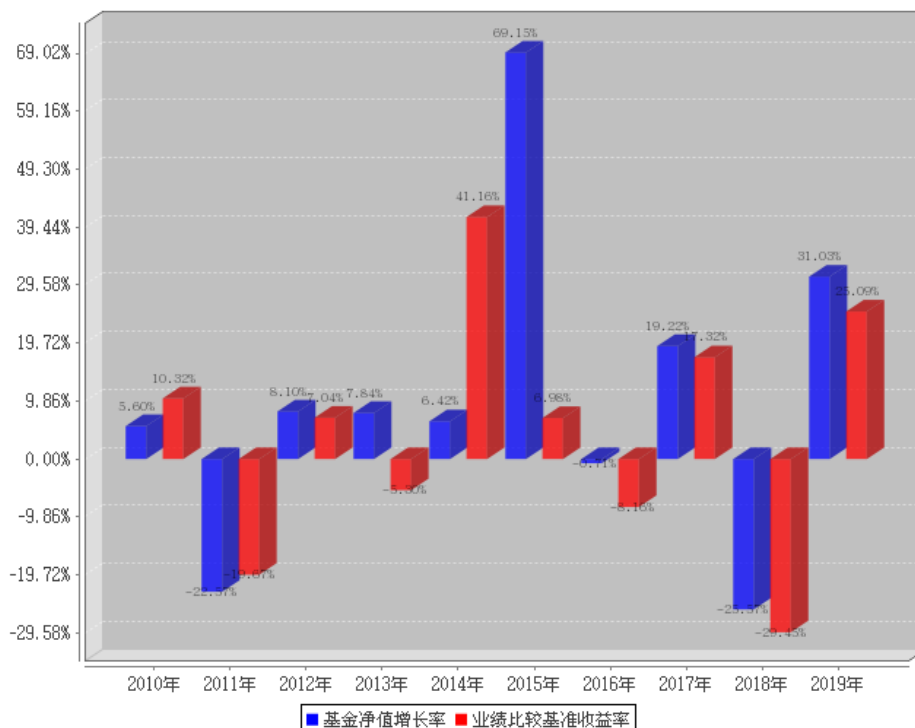
(二) 投资组合资产配置图表

投资组合资产配置图表
数据截止日期：2020年6月30日



(三) 自基金合同生效以来基金每年的净值增长率及与同期业绩比较基准的比较图

自基金合同生效以来基金每年净值增长率及其与同期业绩比较基准收益率的对比图



注：业绩表现截止日期 2019 年 12 月 31 日。基金过往业绩不代表未来表现。

三、投资本基金涉及的费用

(一) 基金销售相关费用

以下费用在认购 / 申购 / 赎回基金过程中收取：

费用类型	金额 (M) / 持有期限 (N)	收费方式 / 费率	备注
申购费 (前端收费)	M < 50 万	1.50%	
	50 万 ≤ M < 200 万	1.20%	
	200 万 ≤ M < 500 万	0.80%	
	M ≥ 500 万	1000 元/笔	
赎回费	N < 7 天	1.50%	
	7 天 ≤ N < 365 天	0.50%	
	365 天 ≤ N < 730 天	0.25%	
	N ≥ 730 天	0.00%	

(二) 基金运作相关费用

以下费用将从基金资产中扣除：

费用类别	收费方式/年费率
管理费	1.50%
托管费	0.25%

注：本基金交易证券、基金等产生的费用和税负，按实际发生额从基金资产扣除；基金费用包含按照国家有关规定和基金合同约定，可以在基金财产中列支的其他费用。

四、风险揭示与重要提示

(一) 风险揭示

本基金不提供任何保证。投资者可能损失本金。

投资有风险，投资者购买基金时应认真阅读本基金的《招募说明书》等销售文件。

本基金的投资风险包括投资组合的风险、管理风险、投资合规性风险、基金投资科创板风险和其它风险。

基金资产投资科创板股票，会面临科创板机制下因投资标的、市场制度以及交易规则等差异带来的特有风险，包括但不限于：

1、退市风险

(1) 科创板退市制度较主板更为严格，退市时间更短，退市速度更快；

(2) 退市情形更多，新增市值低于规定标准、上市公司信息披露或者规范运作存在重大缺陷导致退市的情形；

(3) 执行标准更严，明显丧失持续经营能力，仅依赖与主业无关的贸易或者不具备商业实质的关联交易维持收入的上市公司可能会被退市；

(4) 不再设置暂停上市、恢复上市和重新上市环节，上市公司退市风险更大。

2、市场风险

科创板企业相对集中于新一代信息技术、高端装备、新材料、新能源、节能环保及生物医药等高新技术产业和战略新兴产业，大多数企业为初创型公司，企业未来盈利、现金流、估值均存在不确定性，股票投资市场风险加大。

科创板股票竞价交易设置较宽的涨跌幅限制，上市后的前5个交易日不设涨跌幅限制，其后涨跌幅限制为20%，科创板股票上市首日即可作为融资融券标的，可能导致较大的股票价格波动。

3、流动性风险

4、系统性风险

5、政策风险

(二) 重要提示

中国证监会对本基金募集的注册，并不表明其对本基金的价值和收益作出实质性判断或保证，也不表明投资于本基金没有风险。

基金管理人依照恪尽职守、诚实信用、谨慎勤勉的原则管理和运用基金财产，但不保证基金一定盈利，也不保证最低收益。

基金投资者自依基金合同取得基金份额，即成为基金份额持有人和基金合同的当事人。

五、其他资料查询方式

以下资料详见华泰柏瑞基金官方网站 [www.huatai-pb.com] [客服电话：400-888-0001]

- 《华泰柏瑞量化先行混合型证券投资基金基金合同》、
《华泰柏瑞量化先行混合型证券投资基金托管协议》、
《华泰柏瑞量化先行混合型证券投资基金招募说明书》
- 定期报告，包括基金季度报告、中期报告和年度报告
- 基金份额净值
- 基金销售机构及联系方式
- 其他重要资料